

Pakiety Wrażeń

Odkryjcie region Frenszátu
czyli wyprawa w Beskidy
w poszukiwaniu aktywności,
wrażeń i kultury...



sport • przygoda • zabawa
tradycje • przyroda
turystyka • wellness



Chcicie swój wolny czas spędzić ciekawie, odpocząć i na dodatek coś przeżyć lub czegoś się nauczyć? Wypróbujcie Pakiety Wrażeń w regionie Frensztat. O ile chcecie przeżyć coś niezwykłego, coś czego się nie zapomina, na pewno wybierzeć z naszej różnorodnej oferty.

Poznać prawdziwego wołoskiego młynarza, przejechać wokół Frensztatu w weteranie, szusować przez lasy na nartach, przejechać po torze w gokarcie lub polecieć spadochronem we dwoje, pokonać lęk wysokości w parku linowym, okiełznać hulajnogę terenową a następnie oddać się błogiemu lenistwu. Gdzie można to wszystko zrobić? Pakiet Wrażeń to idealny prezent dla bliskiej ci osoby. Z pakietami programowymi możesz spełnić swoje marzenia...



Gdzie mogą Państwo kupić Pakiety Wrażeń?

Można je kupić w Miejskim Centrum Informacji w Frensztacie p. R., na www.valasske-kralovstvi.cz/balickyzazitku a wkrótce także w sieci wybranych hoteli, ośrodków informacji, biur podróży, agencji turystycznych, później także w sieci innych sprzedawców. Kupując pakiet, otrzymasz „kupon wrażeń”, w którym znajdziesz informacje potrzebne do jego wykorzystania.

W jaki sposób można nabyć Pakiet Wrażeń?

Pakiet Wrażeń można kupić w dwu ofertach – „otwartej” lub „z rezerwacją”. O ile kupią Państwo pakiet wrażeń w ofercie otwartej, przed skorzystaniem z niego należy dokonać rezerwacji w Centrum Informacji Królestwa Wołoszczyzny Morawskiej pod nr tel.: +420 571 655 196, poza godzinami pracy pod nr +420 774 668 011 lub pocztą elektroniczną: balickyzazitku@valasske-kralovstvi.cz. Kupon jest ważny 1 rok od daty sprzedaży, o ile nie podano na nim innego terminu.

Jak wykorzystać Pakiet Wrażeń?

Po dokonaniu rezerwacji i zapłaceniu Pakietu Wrażeń klient otrzyma wszelkie informacje niezbędne do jego wykorzystania – przede wszystkim miejsce i dokładny termin.

Treść

Wstęp, treść.....2

Pakiety aktywne

Dzień na śniegu.....3

Łoż nad światem wołoskim – tandemowy lot.....3

Gokarty.....4

Tarzania.....4

Wołoska adrenalina do kwadratu dla dorosłych.....5

Strzał w dziesiątkę.....5

Mapa regionu Frensztatu..... 6–7

Podstawy skialpinizmu – skitouring.....8

Pakiet relaksujący

Doskonały relaks.....8

Pakiety tradycyjne

Wokół Frensztatu w weteranie.....9

U wołoskiego młynarza.....9

Aktywne spędzenie wolnego czasu.....10, 11

Zakwaterowanie..... 11



*Czas płynie, ceny się zmieniają,
dlatego cennik dołączamy osobno...*

Dzień na śniegu

Zawartość pakietu: Całodzienna nauka pod opieką doświadczonego instruktora (do wyboru: narciarstwo, carving, telemark lub snowboard) ● całodzienny skipas – karnet narciarski ● 2 jazdy na torze snowtubingowym (jazda na dętkach na specjalnie przygotowanej trasie) ● Wejściówka do parku linowego ● Zestaw upominków KWM (otrzymają Państwo Gołębią Pocztą po realizacji usługi): Paszport Królestwa Wołoszczyzny Morawskiej ● Trop KWM ● Dyplom pamiątkowy ● Widokówka KWM ● Naklejka KWM ● Śliwowica 0,75 l (tylko dla AKT 015 045) ● Śliwowica 0,2 l (tylko dla AKT 014 044) ● Koszulka KWM (do wszystkich pakietów oprócz AKT 012 042).

Wymagania fizyczne: Dla dzieci i dla dorosłych.

Czas trwania: 6–7 godzin.

Ilość uczestników: 1 lub 4 osoby wg umowy.

Widzowie: Udział widzów dozwolony.

Ubranie, wyposażenie: Sportowa odzież zimowa, czapka, rękawice. Własny sprzęt musi być w dobrym stanie technicznym.

Sezon, pogoda: Grudzień-marzec, wg warunków śniegowych.

Miejsce: Frenštát pod Radhoštěm, Radhošť, Pustevny, Kunčice pod Ondřejníkem, Trojanovice.

Kiedy zamawiać: 1 tydzień przed realizacją (większe grupy 2 tygodnie).

Kod pakietu:

1 osoba z własnym sprzętem AKT 012 042

1 osoba + wypożyczenie sprzętu AKT 013 043

4 osoby z własnym sprzętem AKT 014 044

4 osoby + wypożyczenie sprzętu AKT 015 045



Lot nad światem wołoskim – tandemowy lot

Chcicie przelecieć ot tak nad Królestwem Wołoszczyzny Morawskiej? Czy wiecie, że Beskidy mają idealne warunki do uprawiania paraglaidingu? Wypróbujcie nasz pakiet „Lot nad światem wołoskim”.

Kod pakietu:

1 osoba AKT 004 012

Zawartość pakietu: Lot tandemowy z doświadczonym instruktorem na paralotni (20–45 minut według warunków atmosferycznych) ● Transport na wzgórze, krótkie szkolenie i zaznajomienie klienta w zasadami bezpieczeństwa ● Zestaw upominków KWM (otrzymają Państwo Gołębią Pocztą po realizacji usługi): Paszport Królestwa Wołoszczyzny Morawskiej ● Dyplom pamiątkowy ● Widokówka KWM ● Naklejka KWM ● Trop żeglugi powietrznej.

Warunki fizyczne: Klient musi brać pod uwagę swój aktualny stan zdrowia.

Czas trwania: 1–1,5 godziny.

Ilość uczestników: 1 osoba lub wg umowy.

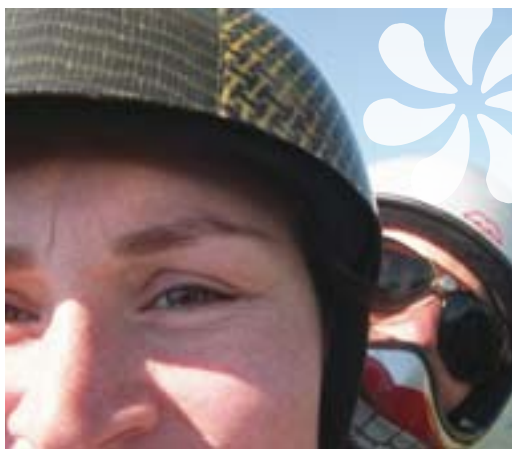
Widzowie: Udział widzów dozwolony

Ubranie, wyposażenie: Wiatrówka, długie spodnie, solidne obuwie. Reszta sprzętu będzie wypożyczona.

Sezon, pogoda: Marzec–październik, przy sprzyjających warunkach pogodowych.

Miejsce: Frenštát p. R., Radhošť, Pustevny, Červený kámen, Velký Javorník, Ondřejník-Skalka, Kunčice p. O.

Kiedy zamawiać: Co najmniej 2 tygodnie przed realizacją.



Gokarty

Chcicie wiedzieć jak w Królestwie Wołoszczyzny Morawskiej można zaznać niezłej dawki adrenaliny? Możecie ją poczuć na najdłuższym torze gokartowym w Republice Czeskiej.

Kod pakietu:

4 osoby AKT 044 115

6–8 osób AKT 045 116



Zawartość pakietu: Instrukcje o technice jazdy ● Jazda na najdłuższym torze gokartowym w RC ● Wyścig – tor ma pomiar czasu, można porównać swój czas z czasem Lucii Panáčkovéj (zawodniczka mistrzostw Europy) ● Można wypożyczyć gokarty dla dzieci – należy uzgodnić z wyprzedzeniem ● Zestaw upominków KWM (otrzymają Państwo Gołębią Poczta po realizacji usługi): Paszport Królestwa Wołoszczyzny Morawskiej ● Trop KWM ● Dyplom pamiątkowy ● Widokówka KWM ● Naklejka KWM ● Śliwowica 0,2 l ● Koszulka KWM.

Warunki fizyczne: Dla dorosłych i dla dzieci o 7 lat. Klient musi brać pod uwagę swój aktualny stan zdrowia.

Czas trwania: Dla 4 osób: 30 minut, dla 6–8 osób: 1 godzina.

Ilość uczestników: 4 osoby lub 6–8 osób.

Widzowie: Udział widzów dozwolony.

Ubranie, wyposażenie: Ubranie sportowe wg warunków pogodowych i pory roku.

Sezon, pogoda: Maj–wrzesień, przy dobrej pogodzie.

Miejsce: Frenštát pod Radhoštěm.

Kiedy zamawiać: Co najmniej tydzień realizacją.



Tarzanian

„Tarzanian”, to pojęcie pod którym ukrywa się wyjątkowe adrenalinowe przeżycie na najdłuższym torze przeszkód linowych w Republice Czeskiej.

Zawartość pakietu: Tarzanian – trasa z przeszkód linowych podwieszonych na drzewach na wysokości 4–12 m nad ziemią. Przeszkody linowe są przemyślnie uszeregowane tak, by połączyły zadania o różnych stopniach trudności z zadaniami technicznymi i rozrywkowymi. Do pokonania trasy nie trzeba szczególnej kondycji fizycznej. Bezpieczeństwo uczestników zapewniają liny zabezpieczające, linka asekuracyjna i kask. Przed wejściem na pierwszą przeszkodę instruktor pokrótce zaznajomi was z zasadami i możliwościami zabezpieczeń ● Zestaw upominków KWM (otrzymają Państwo Gołębią Poczta po realizacji usługi): Paszport Królestwa Wołoszczyzny Morawskiej ● Trop KWM ● Dyplom pamiątkowy ● Widokówka KWM ● Naklejka KWM.

Kod pakietu:

1 osoba AKT 046 134

2 osoby AKT 047 135

3 osoby AKT 048 136



Warunki fizyczne: Dla osób od 140 cm wzrostu.

Czas trwania: 1–2 godziny.

Ilość uczestników: 1–4 osoby.

Widzowie: Udział widzów dozwolony.

Ubranie, wyposażenie: Wygodne ubranie sportowe.

Sezon, pogoda: Przez cały rok, poza sezonem w czasie weekendów.

Miejsce: Frenštát pod Radhoštěm, Trojanovice.

Kiedy zamawiać: Co najmniej tydzień realizacją.

Uwagi: Dziecięcy park Tarzanek (dzieci do lat 10) bezpłatnie!

Włoska adrenalina do kwadratu dla dorosłych

Należycie do osób, które najchętniej wolny czas spędzają aktywnie przygotowując go szczyptą emocji? Jeżeli tak, to właśnie dla was został przygotowany pakiet włoskiej adrenaliny. Na specjalnych hulajnogach pod opieką przewodnika przeżyjecie niezapomniany przejazd dziewięciokilometrową trasą po leśnej drodze z Pustewnych do parku linowego, gdzie sprawdzicie swoje możliwości, na pełnej przeszkod trasy linowej zawieszanej na drzewach na wysokości 4–12 metrów na ziemią. Następnie wróćcie na Pustewny kolejką linową.

Zawartość pakietu: Wypożyczenie hulajnogi ● Przewodnik ● Wypożyczenie kasku ● Wejściówka do parku linowego ● W parku linowym wypożyczenie niezbędnego sprzętu ● Bilet na kolejkę linową ● Ubezpieczenie ● Zestaw upominków KWM (otrzymają Państwo Golebią Pocztą po realizacji usługi): Paszport Królestwa Wołoszczyzny Morawskiej ● Trop rowerowy KWM ● Dyplom pamiątkowy ● Widokówka KWM.

Warunki fizyczne: Dla osób od 140 cm wzrostu.

Czas trwania: 3–5 godzin (łącznie z kolejką) wg kondycji fizycznej klienta.

Ilość uczestników: 3–10 osób lub wg umowy.

Widzowie: Udział widzów dozwolony na trasie i w parku linowym.

Ubranie, wyposażenie: Ubranie sportowe, które w wypadku mokrego terenu może się zabłoczyć. Kask wypożyczymy.

Sezon, pogoda: Kwiecień–wrzesień, przy dobrej pogodzie.

Miejsce: Frenštát pod Radhoštěm, Pustevny, Trojanovice.

Kiedy zamawiać: Co najmniej tydzień realizacją.

Kod pakietu:

3 osoby AKT 081 225

4 osoby AKT 082 226

5 osób AKT 083 227



Strzał w dziesiątkę

„Strzał w dziesiątkę!” Wycelować, wstrzymać oddech i nacisnąć spust... Na strzelnicy sportowej będziecie mieli niepowtarzalną możliwość zweryfikować swoje zdolności w trafianiu do celu. Spróbujcie strzelania z krótkiej i długiej małowadliwej broni.

Zawartość pakietu: Zapoznanie się z przepisami bezpieczeństwa i technicznymi zasadami strzelania ● Strzelanie do celu z kilku typów broni pod opieką doświadczonego instruktora ● Wynajem strzelnicy ● Wypożyczenie środków ochrony ● Wynajęcie broni ● Zużycie amunicji w ilości 100–150 sztuk ● Zestaw upominków KWM (otrzymają Państwo Golebią Pocztą po realizacji usługi): Paszport Królestwa Wołoszczyzny Morawskiej ● Trop KWM ● Dyplom pamiątkowy ● Widokówka KWM ● Naklejka KWM.

Warunki fizyczne: Od 18 lat. Przyjazne dla niepełnosprawnych.

Czas trwania: 1,5 godziny.

Ilość uczestników: 1 osoba lub wg umowy.

Widzowie: Udział widzów dozwolony. Maksymalnie 4 osoby.

Ubranie, wyposażenie: Według warunków klimatycznych. Niezbędne wyposażenie techniczne dostarczy organizator usługi.

Sezon, pogoda: Przez cały rok, niezależnie od pogody.

Miejsce: Frenštát pod Radhoštěm, Trojanovice.

Kiedy zamawiać: Co najmniej 2 tygodnie przed realizacją.

Uwaga: Na strzelnicy w Frenštatcie można spróbować strzelania z wielkokalibrowego rewolweru.

Kod pakietu:

1 osoba AKT 018 048



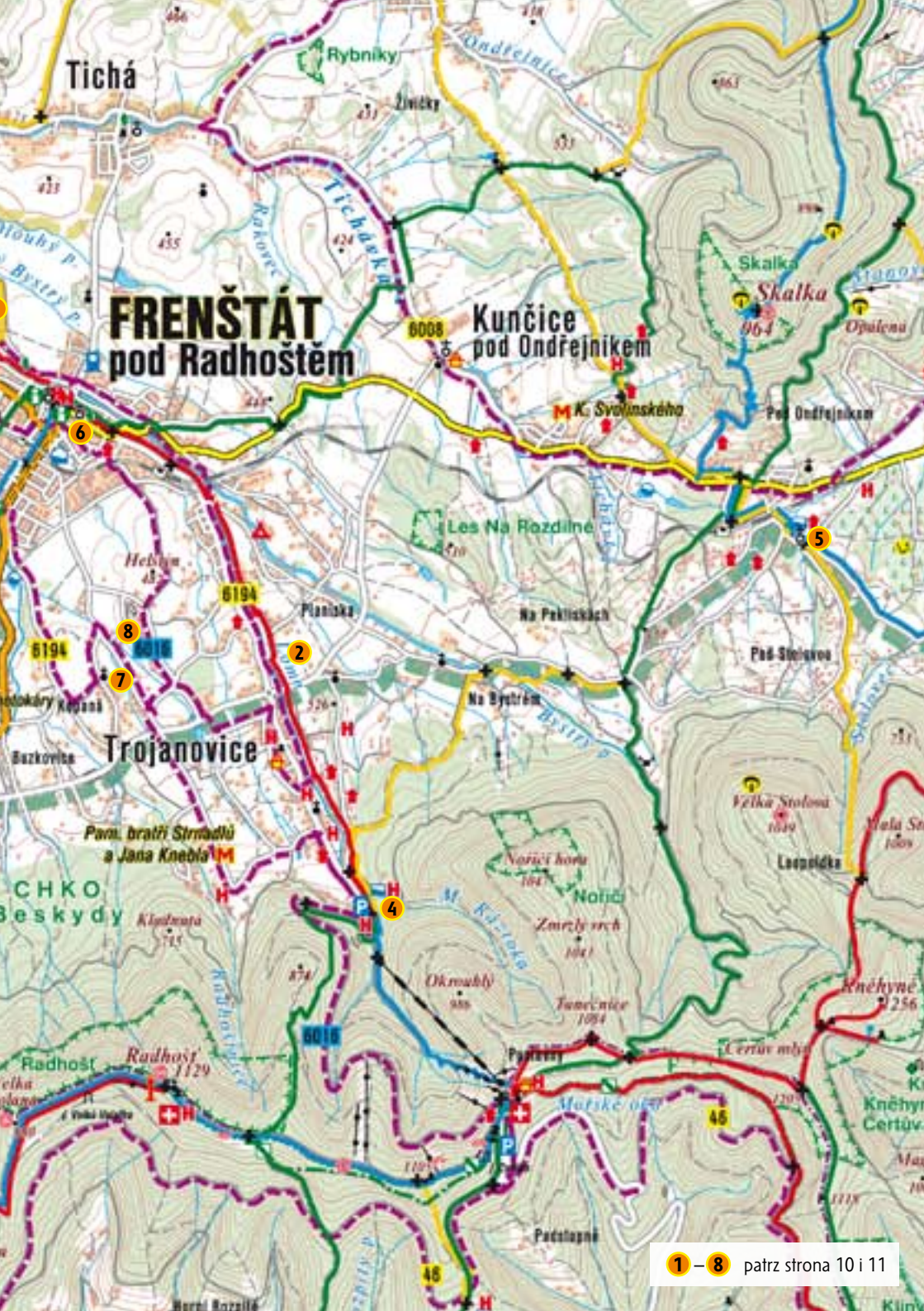


- droga I., II. i III. kategorii
- droga utwardzona, droga, dróżka
- kolej, stacja kolejowa
- rzeka, potok, zbiornik wodny
- granica Parku Krajobrazowego i parku przyrody
- rezerwat
- oznakowana trasa turystyczna
- ścieżka dydaktyczna
- miejsce widokowe, wieża widokowa

- lotnisko, lotnisko nie cywilne
- jaskinia, przepaść
- leśniczówka, młyn
- centrum informacji, atrakcyjne miejsce
- muzeum, architektura ludowa
- ruiny – z przewodnikiem
- pensjonat / chała, hotel, kamping
- kąpielisko naturalne, basen, kryty basen
- oznakowane trasy rowerowe

0 km 1 km 2 km

© Copyright **SHOCART**



FRENŠTÁT pod Radhoštěm

Kunčice pod Ondřejníkem

Trojanovice

CHKO Beskydy

Podstawy skialpinizmu – skitouring

Dla tych, którzy są zmęczeni gwałtownymi i przepelnionymi ośrodkami, przygotowano Skitouring, czyli połączenie narciarstwa oraz turystyki górskiej. Spróbujcie swych zdolności w terenie na skialpinistycznych nartach przy wspinaczce na jeden z szczytów Beskidu. Sprawdźcie swoją sprawność w czasie wspinaczki i przeżyjcie wspaniały relaks przy suszowaniu po śniegowym puchu.

Zawartość pakietu: Zaznajomienie z wyposażeniem skialpinistycznym: sprzęt – narty, buty, pasy, kijki oraz ekwipunek – ubranie, dodatki (wyposażenie lawinowe) ● Instruktaż korzystania ze sprzętu skialpinistycznego ● Technika wspinaczki na pasach, skręty, zjazd na nartach w terenie ● Orientacja w terenie, bezpieczeństwo w czasie wyprawy, ochrona środowiska naturalnego ● Skialpinistyczna wyprawa pod opieką doświadczonego instruktora ● Zestaw upominków KWM (otrzymują Państwo Gołębia Poczta po realizacji usługi): Paszport Królestwa Wołoszczyzny Morawskiej ● Trop górski KWM ● Dyplom pamiątkowy ● Widokówka KWM ● Naklejka KWM (tylko dla AKT 096 240).

Kod pakietu:

1–2 osoby, 3 godziny AKT 093 237

3–4 osoby, 3 godziny AKT 094 238

1–2 osoby, 5 godzin AKT 095 239

3–4 osoby, 5 godzin AKT 096 240



Warunki fizyczne: Dla sprawnych turystów i co najmniej przeciętnych narciarzy.

Czas trwania: 3 lub 5 godzin. Zależy także od pogody i sprawności klienta.

Ilość uczestników: 1–4 osób.

Ubranie, wyposażenie: Ubranie zimowe terenowe, okulary narciarskie, okulary słoneczne, krem do opalania, mały plecak, napoje (w termosie), drugie śniadanie (batony energetyczne).

Sezon, pogoda: Sezon zimowy, nie można realizować w czasie deszczu, silnych opadów śniegu, porywistego wiatru i niskiej pokrywie śnieżnej.

Miejsce: Frenštát pod Radhoštěm, Trojanovice.

Kiedy zamawiać: Co najmniej 2 tygodnie przed realizacją.

Uwaga: można wypożyczyć komplet skialpinistyczny (narty, buty, pasy, kijki) za 290 CZK/dzień/osoba (nie ujęte w cenie).

Doskonały relaks

Doskonały relaks i uczucie rozluźnienia zapewni odświeżająca i kojąca kąpiel ziołowa połączona z masażem całego ciała. Wszystkimi zmysłami odczujecie jak pod rękami doskonałych profesjonalistów znika stres i napięcie.

Kod pakietu:

1 osoba POH 002 003

Zawartość pakietu: 40minutowa kąpiel ziołowa w wielofunkcyjnej wannie turbo ● 90minutowy masaż całego ciała ● Zestaw upominków KWM (otrzymują Państwo Gołębia Poczta po realizacji usługi): Paszport Królestwa Wołoszczyzny Morawskiej ● Trop zabawy KWM ● Dyplom pamiątkowy ● Widokówka KWM.



Warunki fizyczne: Pakiet jest odpowiedni dla dorosłych i dla dzieci. Przed realizacją usługi konieczna jest konsultacja z fizjoterapeutą o aktualnym stanie zdrowia klienta.

Czas trwania: 2 godziny.

Ilość uczestników: 1 osoba.

Widzowie: udział widzów jest niemożliwy.

Ubranie, wyposażenie: Własne ubranie wraz z potrzebami higieny osobistej.

Sezon, pogoda: Przez cały rok, niezależnie od pogody.

Miejsce: Frenštát pod Radhoštěm, Rožnov pod Radhoštěm.

Kiedy zamawiać: Co najmniej 2 tygodnie przed realizacją.

Wokół Frenszátu w weteranie

Miasto Frenszát leży w zielonej kotlinie otoczonej wspaniałymi górami. Wybierzcie się historycznym samochodem za urokami Wołoszczyzny na trasie z Frenszátu przez Trojanovice, Kunčice, Tichou i Veřovice. Zatrzymajcie się na chwilę w malowniczych miejscach – przy skocznich narciarskich, drewnianym kościółku prawosławnym czy trawertynowej kaskadzie.

Kod pakietu:
1–3 osoby POH 079 2417

Zawartość pakietu: Podstawienie samochodu (Frenszát pod Radgoszczem lub Trojanovice). ● Przejazd na trasie Frenszát pod Radgoszczem, Trojanovice, Kunčice p. O., Tichá, Lichnov, Veřovice, Bordovice i z powrotem do Frenszátu (tu przejażdżka wokół aquaparku, autocampingu i krótki postój przy skocznich) ● Dla zainteresowanych możliwość postoju w Kunčicach p. O. przy drewnianym rosyjskim kościółku, w Tichej przy trawertynowej kaskadzie, w Lichnovie – Muzeum wychodźstwa, w Veřovicach możliwość przekąski w gospodzie Dolní Dvůr (płaci sam klient, nie jest wliczone w cenę usługi) ● Przez cały czas można fotografować lub filmować (własnym sprzętem klientów) ● Zestaw upominków KWM (otrzymają Państwo Gołębią Pocztą po realizacji usługi): Paszport Królestwa Wołoszczyzny Morawskiej ● Trop zabawy KWM ● Dyplom pamiątkowy ● Widokówka KWM ● Naklejka KWM ● Koszulka KWM.

Warunki fizyczne: Bez ograniczeń. Zalecamy ubezpieczenie wypadkowe.

Czas trwania: 3–4 godziny.

Ilość uczestników: 1–3 osoby.

Ubranie, wyposażenie: Ubranie według pory roku.

Sezon, pogoda: Kwiecień–październik.

Miejsce: Frenszát pod Radhoštěm, Kunčice p. O., Trojanovice.

Kiedy zamawiać: Co najmniej 2 tygodnie przed realizacją.



U wołoskiego młynarza

Zapraszamy do gryczanego młyna na Kopane w Frenszacie pod Radgoszczem. Tutaj już od 1861 roku łamana jest mechanicznie kasza gryczana. Proces ten nie pozbawia jej witamin. Życzeniem wołoskich młynarzy zawsze było, aby kasza gryczana przynosiła ludziom zdrowie, które nadal pozostaje największym bogactwem każdego człowieka.

Kod pakietu:
1 osoba TRA 021 114

Zawartość pakietu: Zwiedzanie gryczanego młyna ● Opowiadanie o historii przetwarzania kaszy gryczanej ● Na miejscu możliwość zakupu kaszy gryczanej i produktów z niej ● Zestaw upominków KWM: Paszport Królestwa Wołoszczyzny Morawskiej ● Gryczane chipsy ● Książka kucharska „Pohanka ve mlyně a v kuchyni” („Kasza gryczana w młynie i w kuchni”).

Warunki fizyczne: Bez ograniczeń.

Czas trwania: 30 minut.

Ilość uczestników: 1 osoba lub wg umowy.

Ubranie, wyposażenie: Codzienne ubranie.

Sezon, pogoda: Przez cały rok, niezależnie od pogody.

Miejsce: Frenszát p. R., Trojanovice.

Kiedy zamawiać: Co najmniej 2 tygodnie przed realizacją.

Uwaga: zestaw upominków otrzymacie na miejscu. Ten pakiet polecamy jako uzupełnienie programu do innego Pakietu Wrażeń.



Bowling i kręgle

Bowling Megas, Záhuní 1791, Frenštát p. R., +420 777 799 957

Kręgle na Střelnici, restauracja Střelnice, Frenštát p. R., +420 556 835 294

Kręgle u Orlovny, Lichnov, +420 608 731 468

Trasy rowerowe

Frenštát p. R. – Horečky (7 km), trasa rowerowa nr 6195, krótka, nietrudna trasa dla rowerów górskich lub trekkingowych.

Frenštát p. R. – Trojanovice (15 km), trasa rowerowa nr 6194, dłuższa, nietrudna trasa dla rowerów szosowych. Od autocampingu przez rynek do Św. Marka, dalej przez Trojanovice koło Pomnika braci Strnadlów z powrotem do autocampingu wzdłuż toku rzeki Lomnej.

Frenštát p. R. – Velký Javorník (16,5 km), trasa rowerowa nr 6016, krótka, trudniejsza trasa dla rowerów górskich. Prowadzi koło skoczni narciarskich pod górę po leśnej asfaltowej drodze. Po 6 km skręca z trasy rowerowej w lewo leśna droga, która prowadzi aż na szczyt.

Pustevny i Radhošť (40 km + 8 km), dłuższa, trudniejsza trasa dla rowerów górskich i trekkingowych. Z Frenštátu po czerwonym znaku turystycznym w kierunku Trojanovic, koło dworca kolejowego. Za przejazdem kolejowym skręcić w lewo kierunku Planiska. Asfaltowa droga zaprowadzi nas do Kunčíc p. O. Stąd po niebieskim szlaku turystycznym kierunek Hamry koło pola golfowego i ujeżdżalni. W Hamrach nawiążemy na trasę rowerową nr 6007. Od rozdroża Horní Čeladná-kaplica kontynuujemy po trasie rowerowej nr 46 kierunek V jámě i rozdroże Bařiny. Dalej trasa prowadzi po warstwy na Pustevny. Tu możemy skręcić na Radgoszcz (Radegast 8 km tam i z powrotem). Z Pustevnych trasa rowerowa nr 6016 zaprowadzi nas do Trojanovic i z powrotem do Frenštátu.

Wokół Ondřejníka (47 km), dłuższa, trudniejsza trasa dla rowerów górskich i trekkingowych. Z Frenštátu po drodze do Tichá, tutaj na skrzyżowaniu w prawo kierunek Kozlovice, od następnego skrzyżowania po trasie rowerowej nr 6008 do Lhotky. Tutaj po zielonym szlaku turystycznym wzniesiemy się na rozdroże Kubalánky. Wjeżdżamy na tor narciarstwa biegowego i niego skręcamy (w prawo) na Ondřejník-siodło. Kontynuujemy w kierunku Skalky a tor zaprowadzi nas z powrotem na Ondřejník-siodło. Po żółtym i niebieskim szlaku turystycznym do schroniska Ondřejník a następnie po drodze asfaltowej zjazd w kierunku Frýdłant nad Ostravici-Paseky. Tu wjeżdżamy na trasę rowerową nr 6007, po niej kierunek Pstruží. W miejscu, gdzie trasa rowerowa krzyżuje się z żółtym szlakiem turystycznym, wjeżdżamy na trasę rowerową nr 6008, która zaprowadzi nas aż do Kunčíc pod Ondřejníkiem. Za restauracją Huřařství opuszczamy trasę rowerową i po drodze nr 483 dojeżdżamy z powrotem do Frenštátu.



Fitness

Fit-centrum, Havličkova 32, Frenštát p. R., +420 556 839 090, +420 603 526 696

Fit studio Petra, dawne przedszkole Záhuní 407, +420 608 274 544, +420 558 675 052, www.fitstudio.petra.applet.cz

Jeździectwo

1 **Ujeżdżalnia TJ Slovan**, Na Nivách, Frenštát p. R., +420 556 835 424, +420 603 183 495, www.tjslovan.cz

2 **Ujeżdżalnia JK Trojanovice**, Trojanovice 223, Frenštát p. R., +420 737 301 035, +420 556 839 104, www.konetrojanovice.unas.cz

Baseny

3 **Aquapark**, Dolní 1806, Frenštát p. R., +420 556 839 303, www.frenstat.info/aquapark/

Kryta pływalnia, Mariánská ul., Frenštát p. R., +420 556 836 240, www.bazenfrenstat.informorava.cz

Centrum linowe

4 **Tarzanía – górski park linowy Ráztoka**, Trojanovice-Ráztoka, +420 777 899 888, www.tarzanie.cz

Minigolf

Minigolf, teren za barem Markýz – kierunek Tichá, Frenštát p. R., +420 604 507 507

Gokarty

Wypożyczalnia gokartów, parking przy Kopalni Frenštát – kierunek Rožnov p. R., +420 603 295 225, +420 604 298 030

Zabytki i atrakcje

Muzeum wychodźstwa, Urząd Gminy Lichnov, +420 556 855 067, +420 556 855 017

Galeria Karla Svolinského, SP Kunčice p. O., +420 556 850 184

5 **Kościół św. Prokopa i Barbary (rosyjski kościółek)**, Kunčice p. R., drewniany kościółek, zwiedzanie po ustaleniu, +420 556 850 494

6 **Muzeum w Frenszacie pod Radgoszczem**, Horní 220, Frenštát p. R., +420 556 835 936, +420 556 701 156, www.muzeum.novy-jicin.cz

Rynek z ratuszem i mieszczkańskimi kamienicami, rynek Míru, Frenštát p. R., mieszczkańskie kamienice w miejscu średniowiecznej pierwotnej zabudowy, budynki z XVII, XVIII i XIX wieku. Zachowane arkady i historyczny bruk z otoczków. Ratusz – neoromantyczna budowla wybudowana w miejscu domu z roku dawnego domu z 1796 roku. W wnętrzu alegoryczny relief „Spořivostr” rzeźbiarza Jana Knebla. Pomnik ofiar I i II wojny światowej, oryginalny rzeźby św. Cyryla i św. Metodego, oryginalny rzeźby pogańskiego boga Radegasta.

Izba braci Strnadlów i Jana Knebla, Trojanovice, Pomnik rodaków z Trojanovic, +420 556 839 241

7 **Gryczany młyn**, Trojanovice, +420 556 835 448, www.pohankovymlyn.cz

Pustevny, ośrodek górski z budowlami Maměnka a Libušin architektka D. Jurkoviča. Znany ośrodek zimowych sportów a turystyki. Między Pustevnami a Radgoszczem stoi pomnik pogańskiego boga Radegasta.

Radgoszcz (Radhošť 1129 m n. p. m.) – najbardziej znana wołoska góra. Wierchołek zdobi kaplica św. Cyryla i Metodego.

Skocznia narciarskie, Frenštát p. R. – Horečky

Trawertynowa kaskada, pomnik przyrody w gminie Tichá.

Velký Javorník (918 m n. m.) – najwyższy szczyt Veřovického poggioza. Często odwiedzane schronisko górskie.

Paragliding

MAC – szkoła paraglidingu, Kunčice p. O., +420 571 644 050, +420 608 824 334, www.macskola.cz

Xfly.cz, paragliding w Beskidach, +420 608 435 430, www.xfly.cz

Rybolów, łowiectwo

Rybolów, Janáčkova 1286, Frenštát p. R., +420 556 835 274

łowiectwo, +420 556 836 048, +420 556 830 687

Aktywne spędzenie wolnego czasu

Sauna

Sauna, Dolní ulice, Frenštát p. R., +420 556 836 460

Skatepark

Skatepark, Martinská čtvrť, Frenštát p. R.

Squash

Squash centrum, Martinská čtvrť, Frenštát p. R., +420 775 147 625

Stadiony

Stadion piłkarski KS Frenštát, +420 556 836 309

Miejska hala sportowa, Martinská čtvrť, Frenštát p. R.,

+420 556 835 760, +420 556 836 555

Stadion zimowy, ulica Školská, (w pobliżu hotelu Bartoš) Frenštát p. R.,

+420 556 836 238

Strzelanie

8 Strzelnica sportowa, Heřtýn – kierunek Kopaná, Frenštát p. R.,

+420 606 812 302, +420 556 831 385

Tenis

Korty tenisowe, ul. Školská, przy hotelu Bartoš, Frenštát p. R.,

+420 556 835 376

Korty tenisowe – Areal „Na dolině”, Trojanovice 112,

Frenštát p. R., +420 605 111 715, +420 602 735 549 (8)

Turystyka

Ścieżka dydaktyczna Frenštát p. R.

Frenštát p. R. – Horečky i Vlčina

Frenštát p. R. – Velký Javorník

Pindula–Radhošť

Frenštát p. R. – Ráztoka–Pustevny

Pustevny–Radhošť

Pustevny–Skalíkova Louka

Pustevny–Martiňák

Pustevny–Čertův mlýn–Kněhyně–Čeladná

Pustevny–Trojanovice–Bystré

Frenštát p. R. – Ondřejník

Zakwaterowanie

Bordovice

Srub partyzána Drozda, U kaštanu, +420 556 855 541

Zakwaterowanie u Kaštanu, Bordovice 47, +420 556 855 541

Frenštát pod Radhoštěm

Autokemp Frenštát p. R., Dolní 1807, +420 556 836 624,

+420 602 746 109, www.frenstat.info

Hotel Bartoš, Školská 1393, +420 556 835 120, +420 777 799 403,

www.hotel-bartos.cz

Hotel Přerov, nám. Míru 17, +420 556 835 991, +420 605 263 190,

www.jetcom.cz/prerov

Hotel Radhošť, nám. Míru 21, +420 556 839 839, +420 777 772 088,

www.hotelradhost.cz

Pensjonat Klub U Veterána, Markova 651, +420 556 836 741

Inne możliwości zakwaterowania: ● CVČ Astra, +420 556 835 652,

+420 556 836 491 ● TJ Slovan, +420 556 835 424, +420 603 183 495

● Chata turystyczna, +420 556 831 408, +420 606 827 585 ● Kwatery

prywatne Kněžek, +420 556 836 131, +420 603 142 268 ● Dom

noclegowy SPŠ, +420 595 173 505, +420 603 288 461

Kunčice pod Ondřejníkem

Hotel Ondřejník, Kunčice p. O. 2, +420 556 850 043, +420 728 928 664

Maryčka, Kunčice p. O. 677, +420 556 850 305

Parkhotel Horizont, Kunčice p. O. 8, +420 602 531 170, +420 732 118 884

Pensjonat Karolína, Kunčice p. O. 050, +420 603 924 140

Pensjonat Kunčice, Kunčice p. O. 715, +420 556 811 529,

+420 728 840 376, www.volny.cz/penzion-kunvice

Pensjonat VK, Václav Krkoška, Kunčice p. O. 9–11, +420 556 850 123

Lichnov

B. Strážová, Lichnov 35, +420 556 855 095, +420 732 117 932

Tichá

J. Georgievová, Tichá 246, +420 556 858 209, +420 732 125 968

Dom noclegowy Tichá, +420 556 858 137, +420 602 551 277

Trojanovice

Autocamping a pensjonat Liščí mlýn, Trojanovice 664,

+420 556 801 412, +420 556 821 521, www.liscimlyn.cz

Hotel górski Radegast, Radhošť, +420 556 835 130, +420 602 762 809,
www.hotelradegast.cz

Hotel Banka, Trojanovice 246, +420 556 835 440, www.hotelbanka.cz

Hotel Beskyd, Trojanovice 700, +420 556 700 099, +420 776 669 833

Hotel Gurmán, Trojanovice-Karlovice 571, +420 556 836 117,

+420 724 226 888, www.hotelgurman.cz

Hotel Maměnka i restauracja Libušín, Pustevny, +420 556 836 207,

+420 736 682 289, www.libusin-mamenka.cz

Hotel Ráztoka, Trojan. 364, +420 556 835 869, www.raztoka.cz

Hotel Tanečnica, Pustevny, +420 556 835 341, www.tanecnica.cz

Hotel U Kociána, Trojanovice 183, +420 556 835 206,

+420 604 858 967, www.hotelukociana.cz

Hotel U lip, Trojanovice 170, +420 603 524 285, +420 737 238 246,

www.hotel-beskydy.cz

Schronisko Alpina, Trojanovice 240, +420 571 414 788,

+420 776 767 028, www.chata-alpina.cz

Schronisko Koksář, Trojanovice 541, +420 556 835 143,

+420 602 715 978, www.interkat.cz/chata.koksar

Schronisko nad Lanovkou, Trojanovice Ráztoka, +420 556 840 463,

+420 556 835 993, www.skialpin.cz/zima/ubytovani.htm

Schronisko Sega, Trojanovice 722, +420 571 414 788,

+420 776 767 028, www.beskydy.biz/chaty-sega/

Schronisko Šumná, Pustevny 224, +420 556 835 065, +420 728 209 721

Pensjonat Babička, č. 177, +420 603 716 909, +420 603 977 935,

www.penzionbabicka.cz

Pensjonat Rozkvět, Trojanovice 174, +420 603 716 909,

+420 603 977 935, www.penzionrozkvet.cz

Inne możliwości zakwaterowania: ● Chata u lesa, +420 777 730 238

● Zakwaterowanie U Solárky, +420 556 836 877, +420 723 907 098

● Kwatery prywatne Kutíl, +420 556 835 769, +420 737 785 723 ●

Kwatery prywatne Stupková, +420 556 835 217

Veřovice

Pensjonat Dolní Dvůr, Veřovice 28, +420 556 857 190,

www.najedno.cz/dolnidvur

Inne możliwości zakwaterowania: ● Schronisko narciarskie Veřovice,

+420 736 155 374 ● Kwatery prywatne Jalůvka, +420 556 857 214,

+420 605 745 650



Szczegółowe informacje o aktualnej ofercie Pakietów Wrażeń oferuje:



Centrum Informacji miasta Frenštát pod Radhoštěm

náměstí Míru 1, 744 01 Frenštát pod Radhoštěm
tel./fax.: +420 556 836 916, e-mail: ic@mufrenstat.cz

web: www.frenstat.info • www.frenstatpr.cz • www.mufrenstat.cz

Centrum Informacji Królestwa Wołoszczyzny Morawskiej

Dolní 494, 744 01 Frenštát pod Radhoštěm
tel./fax.: +420 556 839 274, tel.: +420 556 831 402

e-mail: ic.frenstat@valasske-kralovstvi.cz, skype: [icfrenstat](https://www.skype.com/name/ICFrenstat)
web: www.valasske-kralovstvi.cz



zamówienia i rezerwacje

tel.: +420 571 655 196

lub www.balickyzazitku.cz

Pakiety Wrażeń przygotowuje dla Państwa miasto Frenštát pod Radhoštěm p. R. a VALAŠSKÉ KRÁLOVSTVÍ s. r. o.
tel.: +420 571 655 196, e-mail: balickyzazitku@valasske-kralovstvi.cz, web: www.balickyzazitku.cz

Opracowało: VALAŠSKÉ KRÁLOVSTVÍ s. r. o. (Królestwo Wołoszczyzny Morawskiej), październik 2007.